



© 2007

Calligraphic type family with cyrillic, latin and greek

format

opentype ps

scripts

cyrillic, latin, greek, greek polytonic, eastern european, turkish, baltic, vietnamese

glyphs

4280 /font

advanced opentype features

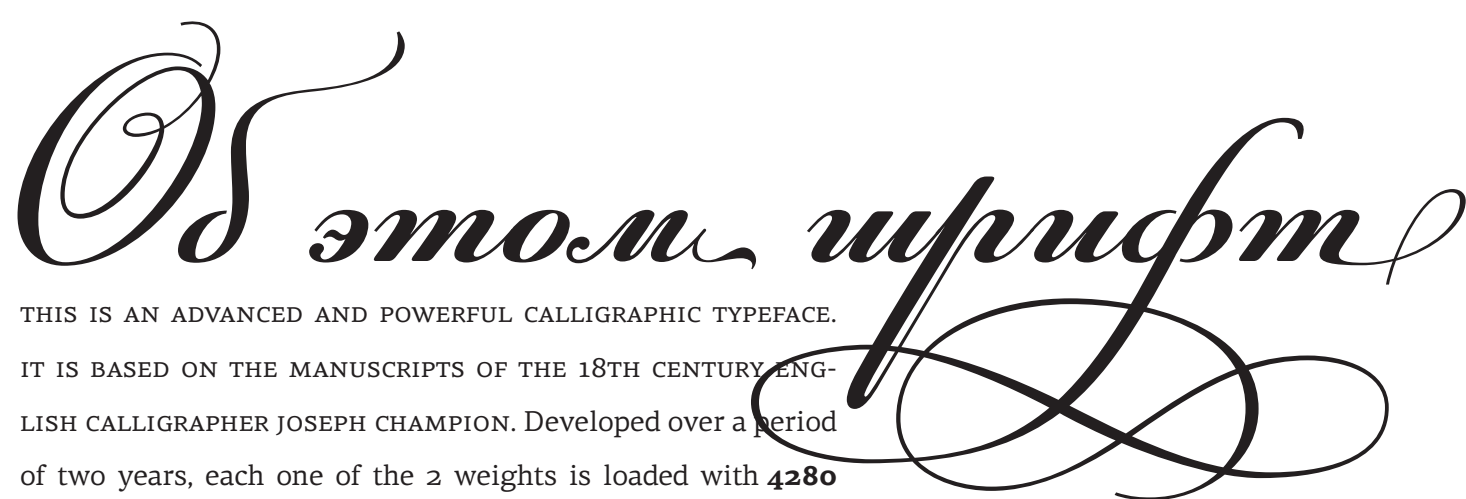
contextual alternates, contextual ligatures, small caps from capitals, stylistic alternates, terminal forms, initial forms, ligatures, discretionary ligatures, superiors, scientific inferiors, numerators, denominators, fractions, ordinals, ornaments /frames, stylistic

set 1,2,3,4,5,6,7,8,9, slashed zero, access all alternates

weights

regular, bold





THIS IS AN ADVANCED AND POWERFUL CALLIGRAPHIC TYPEFACE. IT IS BASED ON THE MANUSCRIPTS OF THE 18TH CENTURY ENGLISH CALLIGRAPHER JOSEPH CHAMPION. Developed over a period of two years, each one of the 2 weights is loaded with **4280 glyphs(!)**, offering simultaneous support for all European languages based on the Cyrillic, Greek and Latin alphabets. Furthermore, a wide selection of alternate forms and ligatures is included for all languages, in order to accommodate diverse design aesthetics. These alternates are either applied automatically through an advanced programming scheme, or manually through several opentype features. An attempt was made to design a contemporary script typeface with classic roots, by following certain guidelines, i.e. lowercase characters were completely redesigned so they are less inclined, have a higher x-height and are less condensed than the original. Several characters were stripped-off their connecting lines in order to enhance legibility. Four sets of alternate swashed capitals as well as a plethora of ornaments and frames (117) was included. Small caps and their alternate forms were designed to replace the capitals which disrupt the flow of text within a sentence with their extravagant swashes. All characters were carefully designed with the proper weight in order to sustain harsh printing conditions (on special papers), a situation which affects mainly the light connecting parts of calligraphic typefaces. Finally, it was programmed in such a way as to preserve handwriting qualities, by designing an extensive array of ligatures and alternate glyphs in all languages, never before released or incorporated within the same font.



Прекрасный

Э Э Э

Кадров и украшения

Э

Могучий

regular + bold

Курмица

Десткий сад в центре мира

Будь лидером

Защитить тропические леса

Бизнес и финансы

Эстетика – это политика будущего

Греческая здоровая пища от лучших поваров мира

Мужчина

Декоративный
быстрейшая связь с интернетом

Сократ родился в Греции, в городе Афинах. Отец Сократа был
рабочий, каменотес, а мать повивальная бабка. От этого-то Со-
крат и говорил часто, что мать его была бабушка - помогала
людям родиться, и он то же делает, только помогает не людям, а
мыслям людским родиться. Отец Сократа учил его своему мастер-
ству, посылал и в училище учиться грамоте и другим наукам. В
Афинах все были грамотные, и было много разных училищ.
Были самые бедные училища, где дети учились на дворе и буквы
выводились палочками на песке. Были училища побогаче, где
учились грамоте, черчению, счету и читали стихи. Были
училища и самые высокие, где ученики обучались всему, что
знали в то время греки. Сократ был с молодости понятлив
и охот до учения, и отец отдал его в высшее училище. Учи-
лся Сократ в училище всем наукам и прочел сочинения всех
лучших греческих писателей. Кончил Сократ науку и вер-
нулся к отцу и опять стал работать своим ремеслом, камни
тесать.

» automatic & manual glyph replacement

This text is formatted with:

- 1. Contextual Alternates “Off”
- 2. Ligatures “Off”



This text is formatted with:

- 1. Contextual Alternates “On” (default)
- 2. Ligatures “On” (default)



1. Contextual Alternates “On”

- 2. Ligatures “On”
- 3. Manual replacements



Сократ родился в Греции, в
городе Афинах. Отец Сокра-
та был рабочий, каменотес, а
мать повивальная бабка. От
этого-то Сократ и говорил
часто, что мать его была ба-
бушка - помогала людям ро-
жаться, и он то же делает,
только помогает не людям, а
мыслям людским рождаться.
Отец Сократа учил его свое-
му мастерству, посылал и в
училище учиться грамоте и
другим наукам. В Афинах
все были грамотные, и было
много разных училищ. Были
самые бедные училища, где
дети учились на дворе и буквы
выводились палочками на пе-
ске. Были училища побогаче,
где учились грамоте, переносу,
счету и читали стихи. Были учил-

Сократ родился в Греции,
в городе Афинах. Отец Со-
крата был рабочий, камено-
тес, а мать повивальная баб-
ка. От этого-то Сократ
и говорил часто, что мать
его была бабушка - помогала
людям рождаться, и он то же
делает, только помогает не
людям, а мыслям людским ро-
жаться. Отец Сократа учил
его своему мастерству, посыл-
ал и в училище учиться
грамоте и другим наукам.
В Афинах все были гра-
мотные, и было много раз-
ных училищ. Были самые
бедные училища, где дети
учились на дворе и буквы
выводились палочками на пе-
ске. Были училища по-
богаче, где учились грамоте, переносу,

Сократ родился в Греции,
в городе Афинах. Отец Со-
крата был рабочий, каме-
нотес, а мать повивальная
бабка. От этого-то Со-
крат и говорил часто,
что мать его была бабушка -
помогала людям рождаться,
и он то же делает, толь-
ко помогает не людям, а
мыслям людским рождаться.
Отец Сократа учил его свое-
му мастерству, посылал и в
училище учиться грамоте и
другим наукам. В Афи-
нах все были грамотные, и
было много разных училищ.
Были самые бедные учил-
ща, где дети учились на дво-
ре и буквы выводились па-
лочками на песке. Были
училища побогаче, где учились

NOTE: Text in red indicates manually replaced characters, either through the glyphs palette or by activating other opentype features.

» latin sample

Latin Samples

Regardless of whether the nations continue to remain isolated as far as the territorial aspect is concerned or they become more distributed, the electronic contiguity will reinforce the cultural link between them. During the few decades that television became widespread, some cultural codes were

Aesthetics

transmitted, even to nations where electronic means of communication were explicitly forbidden. The breakup of the Soviet Union may have been affected by this factor more than we would think possible. Television presented several products and services worldwide, making people consider them common, if not to respect them consistently. Moreover, television

Attention to Details.

» greek sample

Εθνικά Ίδρυματα

Βεβαίως αν τα έδνη παραμείνουν περιορισμένα από εδαφική άποψη ή γίνονται πιο διασκορπισμένα, η τηλεοπτική γεννίαση θα ενισχύσει τους πορτυιστικούς δεσμούς ανάμεσά τους. Έως σήγες δεκαετίες που η τηλεόραση διασκορπίσθηκε παντού, δέδωσε ορισμένους πορτυιστικούς κανόνες, ακόμα και σε έδνη όπου τα τηλεοπτικά μέσα ενημέρωσης απαγορεύονταν κατηγορηματικά.

τυπογραφία

Η κατάρρευση της πρώην Σοβιετικής Ένωσης μπορεί να επηρεάσθηκε από αυτό τον παράγοντα περισσότερο απ' όσο νομίζουμε. Η τηλεόραση παρουσίασε ορισμένα προϊόντα και υπηρεσίες σε όλο τον κόσμο, δίνοντας τη δυνατότητα στους ανθρώπους να τα θεωρούν κοινά, αν όχι να τα σέβονται ομαδικά. Επίσης, το μέσο αύξησε δραματικά την παγκόσμια επικοινωνία. Με τις επί εικοσιτετραώρου βάσει ειδήσεις γενικά ήταν όλο και πιο αδύνατο να αποκρυφτούν σημαντικά γεγονότα από τον υπόλοιπο πλανήτη. Παρομοίως, η πληροφοριακή αγορά θα ασκήσει μια συνδυαστική και εξισωτική δύναμη στους τοπικούς και

» **basic character set (regular)**

BASIC CYRILLIC

А Б В Г Д Е Ё Ж И К Л М Н О П Р С Т У Ф Х Ц Ч Ш Щ Ъ Ы Ь Э Ю Я

а б в г д е ё ж з и й к л м н о п р с т у ф х ц ч ш щ ъ ы ь э ю я

а б в г д е ё ж з и й к л м н о п р с т у ф х ц ч ш щ ъ ы ь э ю я

8 0 1 2 3 4 5 6 7 8 9 € \$ £ ¥ @

BASIC LATIN

A B C D E F G H I J K L M N O

P Q R S T U V W X Y Z

a b c d e f g h i j k l m n o p q r s t u v w x y z

BASIC GREEK

Α Β Γ Δ Ε Ζ Η Θ Ι Κ Λ Μ Ν Ξ

Ο Π Ρ Σ Τ Υ Φ Ψ Ω

α β γ δ ε ζ η θ ι κ λ μ ν ξ ο π ρ σ τ υ φ ψ ω



» *additional character set*

Accented Latin glyphs

A B C D E F G H I J K L M N O P Q R S T U V W X Y Z

a b c d e f g h i j k l m n o p q r s t u v w x y z

À Á Â Ã Ä Å Æ Ç È É Ê Ë Ì Í Î Ï Ñ Ò Ó Ô Õ Ö × Ø Ù Ú Û Ü Ý Þ à á â ã ä å æ ç è é ê ë ì í î ï ð ñ ò ó ô õ ö ø ù ú û ü ý þ ÿ

ß tt tt ù ú û ü ù ú u w ò ó ô õ ö ø ù ú û ü ý þ ÿ

Greek Polytonic

[illegible]

Alternate Set 2 (Greek Poly)

Latin Small Caps

A A A A A A A A A A B C C C C C C D D D D E E E E E E E F F F F G G G G H H H H I I I I J J J J K K L L L L M M N N O O P P Q Q R R S S T T U U V V W W X X Y Y Z Z [[\ \]] ^ ^ _ _ ` ` a a b b c c d d e e f f g g h h i i j j k k l l m m n n o o p p q q r r s s t t u u v v w w x x y y z z { { | | } } ~ ~ ¡ ¢ £ ¤ ¥ ¦ § ¨ © ª « ¬ ® ¯ ° ± ² ³ ´ µ ¶ · ¸ ¹ º » ¼ ½ ¾ ¿ À Á Â Ã Ä Å Æ Ç È É Ê Ë Ì Í Î Ï Ñ Ò Ó Ô Õ Ö × Ø Ù Ú Û Ü Ý Þ ß à á â ã

Greek Small Caps

ABCDEFGHIJKLMNOPQRSTUVWXYZ

Cyrillic Small Caps

S D E M Z U V W X Y A B C D E F G H I J K L M N O P Q R S T U V W X Y Z [\] ^ _ ` { | } ~ ¡ ¢ £ ¤ ¥ ¦ § ¨ © ª « ¬ ® ¯ ° ± ² ³ ´ µ ¶ · ¸ ¹ º » ¼ ½ ¾ ¿ À Á Â Ã Ä Å Æ Ç È É

common ligatures

res *ff fi ff ff ff*

math symbols & fractions

$$\mu \pi \pi \mathbb{Z} d \sqrt{\infty} \diamond \wedge \mathcal{S} \mathbf{e} - + \pm \neg \times \div < = > \sim \neq \leq \geq \quad \frac{1}{2} \frac{1}{3} \frac{2}{3} \frac{1}{4} \frac{3}{4} \frac{1}{5} \frac{2}{5} \frac{3}{5} \frac{4}{5} \frac{1}{6} \frac{5}{6} \frac{1}{8} \frac{3}{8} \frac{5}{8} \frac{7}{8} \frac{1}{10} \frac{9}{10} /$$

superior letters- Latin+Greek

a b c d e f g h i l m n o r s t a n v o p s v

numerators & denominators

1 2 3 4 5 6 7 8 9 0 (, .) 1 2 3 4 5 6 7 8 9 0 (, .)

uppercase variants

() - [] { } - - i \partial « »

scientific inferior + superscripts

$$1\ 2\ 3\ 4\ 5\ 6\ 7\ 8\ 9\ 0\ +\ -\ =\ () \quad 1\ 2\ 3\ 4\ 5\ 6\ 7\ 8\ 9\ 0\ +\ -\ =\ ()$$

punctuation + miscellaneous

[illegible]

» *alternate glyphs**

**accented alternate glyphs not shown to save up space*

alternate numbers set 1 2 3 4 5 6 7 8 9 0 & & & N^o

special Latin smallcaps *À Á Â Ã Ä Å Æ Ç È É Ê Ë Ì Í Î Ï Ñ Ò Ó Ô Õ Ö × Ø Ù Ú Û Ü Ý Þ ß à á â ã*
ä å æ ç è é ê ë ì í î ï ð ñ ò ó ô õ ö ÷ ø ù ú û ü ý þ ÿ

[illegible]

special Cyrillic smallcaps *ЩхмzmpyBДu33*

[illegible]alt Poly Greek smallcaps $\mathcal{A} \mathcal{B} \mathcal{C} \mathcal{D} \mathcal{E} \mathcal{F} \mathcal{G} \mathcal{H} \mathcal{I} \mathcal{J} \mathcal{K} \mathcal{L} \mathcal{M} \mathcal{N} \mathcal{O} \mathcal{P} \mathcal{Q} \mathcal{R} \mathcal{S} \mathcal{T} \mathcal{U} \mathcal{V} \mathcal{W} \mathcal{X} \mathcal{Y} \mathcal{Z}$

alt Latin caps A B C D E F G H I J K L M N O P Q R S T U V W X Y Z

alt Latin lowercase

a a a a a a a a a a a a a a b b b b b b b c c c c c c c d d d d d d d e e e e e e e f f f f f f f g g g g g h h h h h h h i i i i i j k k k k k k k l l l l l m m m m n n n n o o o o o p p p p p q r r r r r s s s s s t t t t t u u u u u v v v v w w w x y y y y y z z z z

alt Latin ligatures bb bb bb ba bl bbl br br da da dr dr dv dv ff ffff i i j j st st fr fr fu fu fy fy gg gg la la la la lf lk lk ll ll of op or oz
pp pp pp th th th th vr wr th Wh Th Th tt qgy gy ch ck cl cl sh sh sk sk sn sn st sp sm ss st su su yp yp
Jb bu bu by by by dor by dy fl fl ft ft if ih gr gr ggr sw sw sy sy sv sv ra re rh ri ro ru ry gy th th th yf lf li af ef
sth lk lbr zf ozp ozpy zz rr zy

» *alternate glyphs** (cont'd)

**accented alternate glyphs not shown to save up space*

alt Greek caps

A A A P B B B B D D D E E E S H H H I K
M M M N N N Z O O O P P P Q Q Q T T T
U U U V V V W W W X X X

alt Greek lowercase

a a a a a a a a a a a a a a b b b b c c c c d d d e e e e e
e e e e e e e e e f f f g h h h i i i i i i i i j j j k k k l l l m m m n n n o o o p p p q q q r r r s s s t t t u u u v v v w w w x x x y y y z z z

alt Greek ligatures

[illegible]

alt Cyrillic caps

Cyrillic caps Э Ё К А Т Ї К Ы Ѳ А В Д Е У Ў К Н Н О Р С У Х У Ч У Я
 И Ё Ы Ѳ А В Д Е У Ў М Н Н О Р С У Я Ё Ы А В В
 Д Е М Н Н О Р С У Х

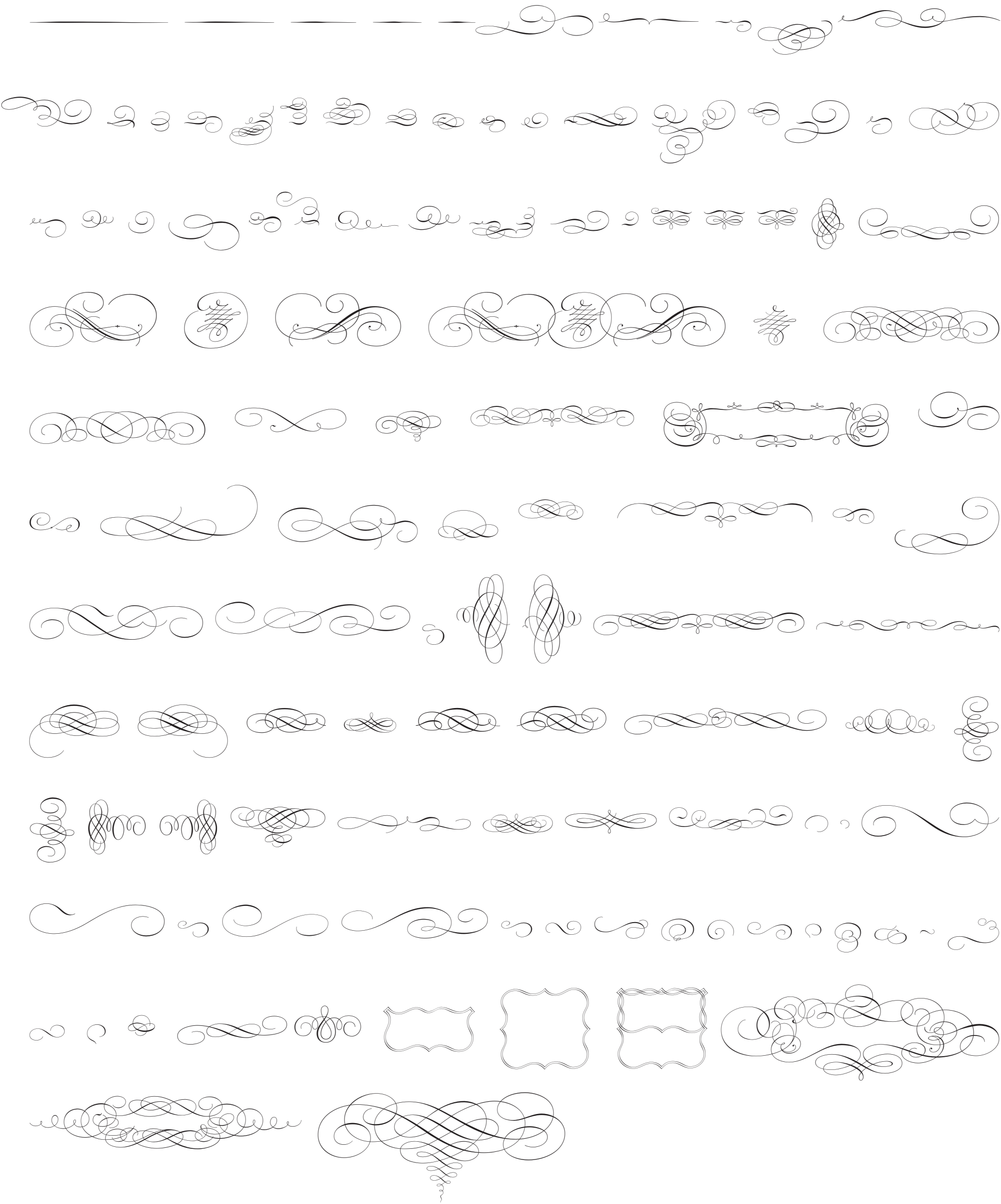
alt Cyrillic lowercase

[illegible]

alt Cyrillic ligatures

[illegible]

» ornaments & frames



» **basic character set (bold)***
*remaining bold glyphs not shown to save up space

BASIC CYRILLIC

А Б В Г Д Е Ё Ж З И Й К Л М Н

О П Р С Т У Ф Х Ц Ч Ш Щ Э Ю Я

а б в г д е ё ж з и й к л м н о п р с т у ф х ц ч ш щ э ю я

BASIC LATIN

A B C D E F G H I J K L M N

O P Q R S T U V W X Y Z

a b c d e f g h i j k l m n o p q r s t u v w x y z

0 1 2 3 4 5 6 7 8 9 € \$ £ ¥ @

BASIC GREEK

Α Β Γ Δ Ε Ζ Η Θ Ι Κ Λ Μ Ν

Ξ Ο Π Ρ Σ Τ Υ Φ Ψ Ω

α β γ δ ε ζ η θ ι κ λ μ ν ξ ο π ρ σ τ υ φ ψ ω

